

Die Entdeckung der ,neuronalen Persönlichkeit‘ (?)

Prof. Dr. Ralf Schneider
CoachingBrains®

BDVT-Camp, 15. Mai 2010, Potsdam

Der Mensch – Modelle und Metaphern




=



?

Übersicht

- ▶ (Der Mensch – Modelle und Metaphern)
 - ▶ Das Gehirn, die Persönlichkeit und andere Rätsel
 - ▶ Ebenen der Persönlichkeit
 - ▶ Die ‚neuronale Persönlichkeit‘ – (schon wieder) eine neue Persönlichkeitstheorie?
 - ▶ Fazit
- 

Das Gehirn, die Persönlichkeit und andere Rätsel



Gehirnforschung: Neurologie und
Kognitionswissenschaft(en)

Nützliche Metaphern?

Mythen und Irrtümer

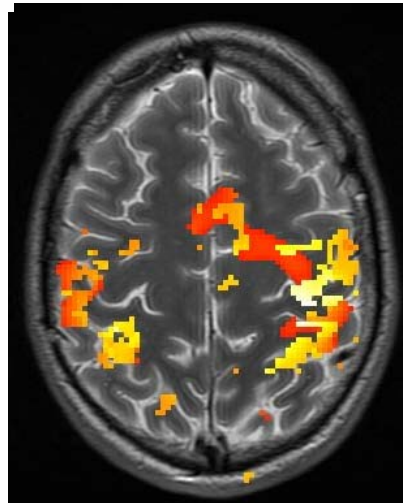
- der 10 %-Mythos
- linkes Gehirn / rechtes Gehirn

Ebenen der Persönlichkeit

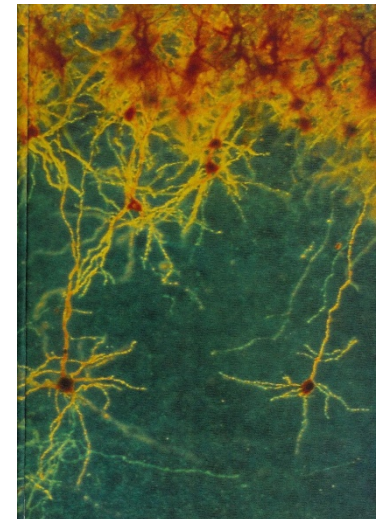
Erleben
(bewusst)



Aktivität der
Gehirnareale
(normalerweise
unbewusst)



Aktivität der
Nervenzellen
(unbewusst)



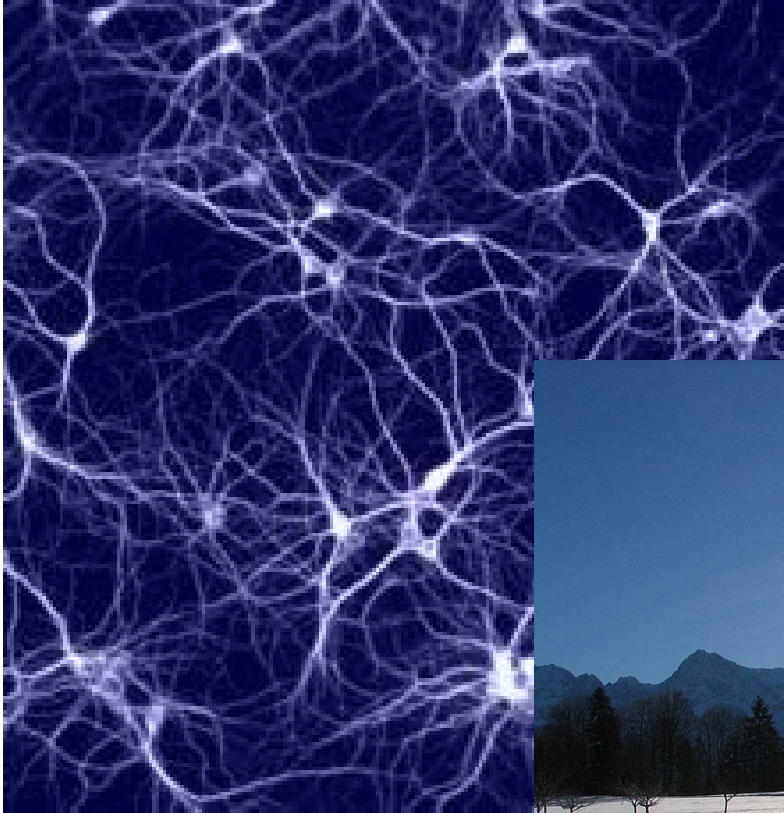
Die ‚neuronale Persönlichkeit‘



→ oder: (schon wieder) eine neue Persönlichkeitstheorie?

→ Wie viel ‚neuro‘ braucht der Coach, Trainer, Berater?

Neuronale Netzwerke ...



... die „Trampelpfade“
des Nervensystems



Veränderung als „neuronales Change Management“

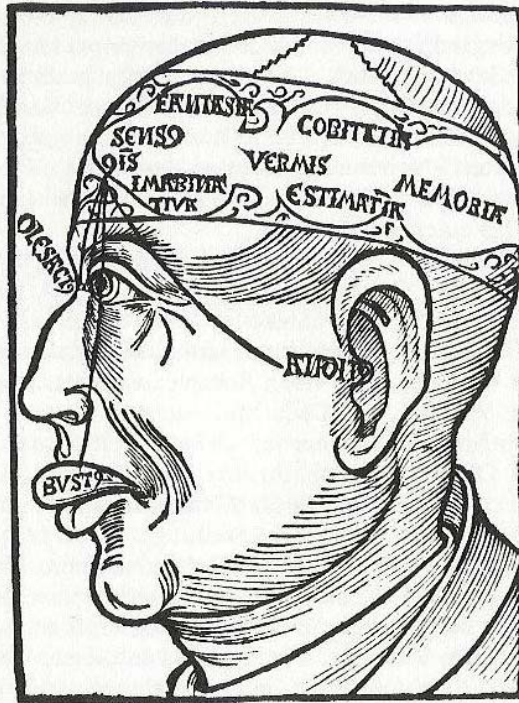
Neuronale
Plastizität

Neurogenese

Langzeit-
potenzierung



Gehirnareale und Funktionen

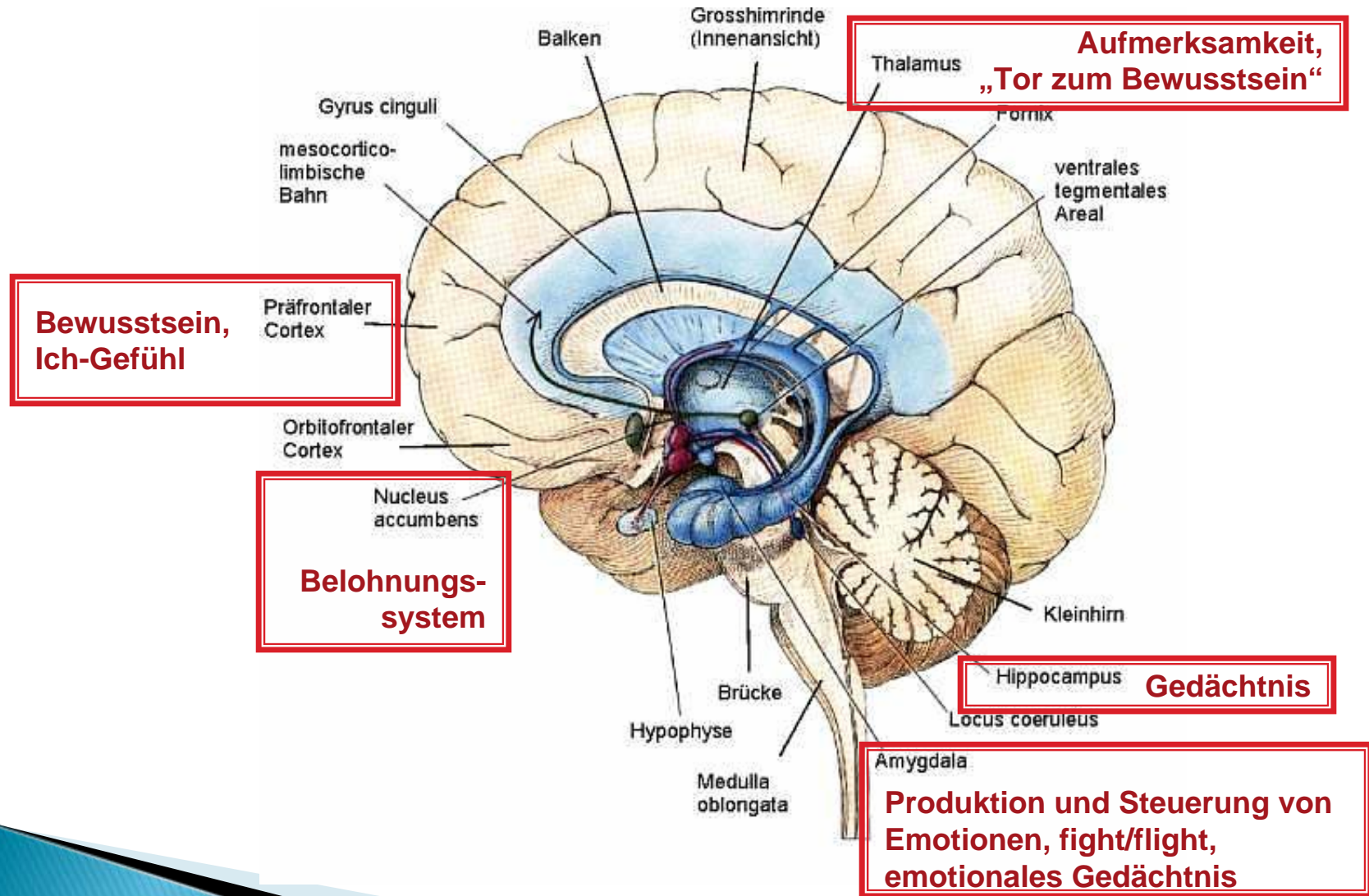


von der Lokalisation



zur Modularität

Vernetzung von Gehirnarealen



Fazit: was tun?

- ▶ Bewusstsein von der unbewussten Natur der Persönlichkeit schaffen
 - ▶ Bewusstsein von den ‚geistigen Trampelpfaden‘ schaffen
 - ▶ Bewusstsein von den Möglichkeiten der Veränderung schaffen
 - ▶ Belohnungssystem zur Behebung von Störungen einsetzen
- 